

Инструкция по монтажу рулонных штор Uni 2

Подготовка к монтажу



Распакуйте и проверьте изделие. На боковые направляющие (1) наденьте нижние заглушки (2). По очереди приложите левую и правую боковые направляющие к окну, выровняв нижний их край по линии стыка штапика и рамы. Сделайте две отметки карандашом по верхней части обеих направляющих

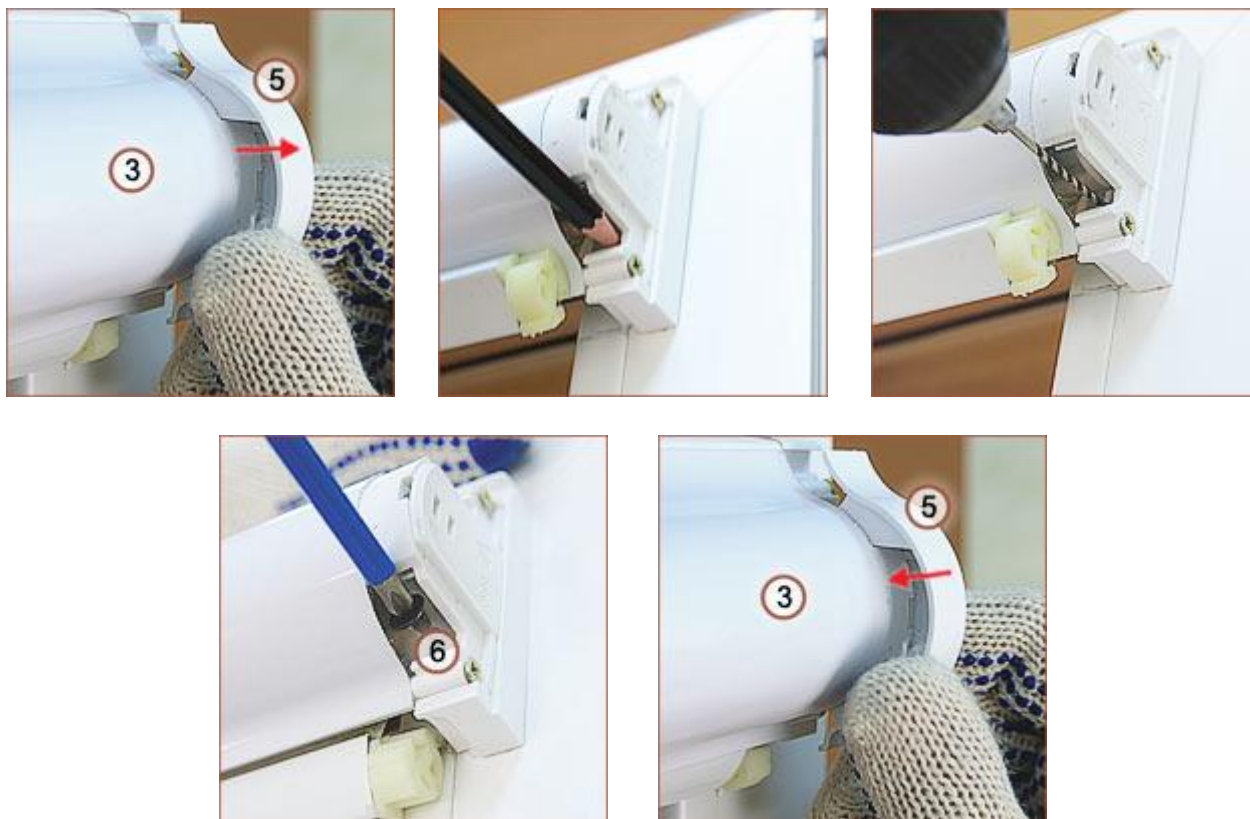
Крепление карниза

Крепление на двухсторонний скотч



Если ваша система UNI 2 оснащена двухсторонним скотчем для крепления к раме то: с помощью спирта или ацетона обезжирьте и очистите раму вокруг стекла по бокам и сверху. Если с карниза сняты боковые крышки, оденьте их. С обратной стороны карниза (3) удалите защитную пленку (4) с уже наклеенных полосок двухстороннего скотча. Аккуратно приложите карниз к раме, выровняв его нижнюю часть по сделанным меткам, убедившись в симметричности зазоров между тканью и штапиками слева и справа, и сильно прижмите его на несколько секунд.

Крепление на шурупы



Крепление боковых направляющих



Спиртом или ацетоном обезжирьте раму окна слева и справа от стекла. Снимите на боковых направляющих (1) защитную пленку с уже приклеенных полосок двухстороннего скотча (6). Приклейте направляющие по линии стыка штапика и рамы, сильно надавив на них по всей высоте. Если ваш карниз оснащен управляющей цепочкой (7) – приспустите ткань до нижней границы и установите ограничитель хода (8) – он не даст ткани сорваться из карниза при излишне резком рывке.