

ЗАМЕР ГОРИЗОНТАЛЬНЫХ ЖАЛЮЗИ ИЗОТРА/ИЗОЛАЙТ

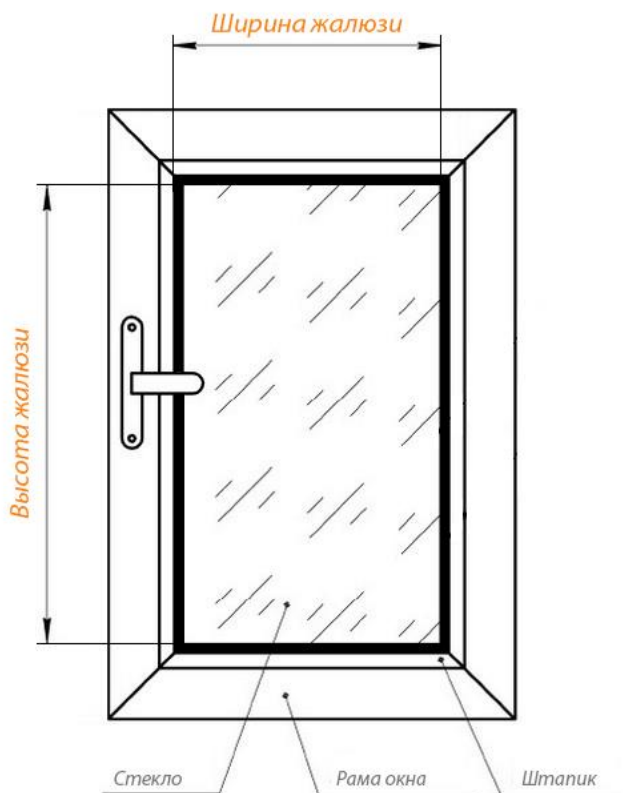


Для удобства вы можете [скачать](#) и заполнить замерочный бланк. Следуйте приведенным ниже рекомендациям.

Шаг 1. Замер ширины и высоты

При замере кассетных горизонтальных жалюзи Изотра/Изолайт следует отталкиваться от **расстояния между ребрами (углами) штапика**

Схема замеров



Ширина жалюзи:

Замер по ширине производится по ширине стекла, включая уплотнительную резинку с одной стороны. Это позволяет обеспечить зазор 3-4 мм от ламелей жалюзи до штапика

Высота жалюзи:

Замер по высоте производится по высоте стекла, исключая уплотнительную резинку

Глубина штапика:

Необходимо также измерить *глубину штапика* – расстояние от поверхности рамы до стекла (перпендикуляр). Систему Изотра не рекомендуется устанавливать на окна с глубиной штапика менее 8 мм

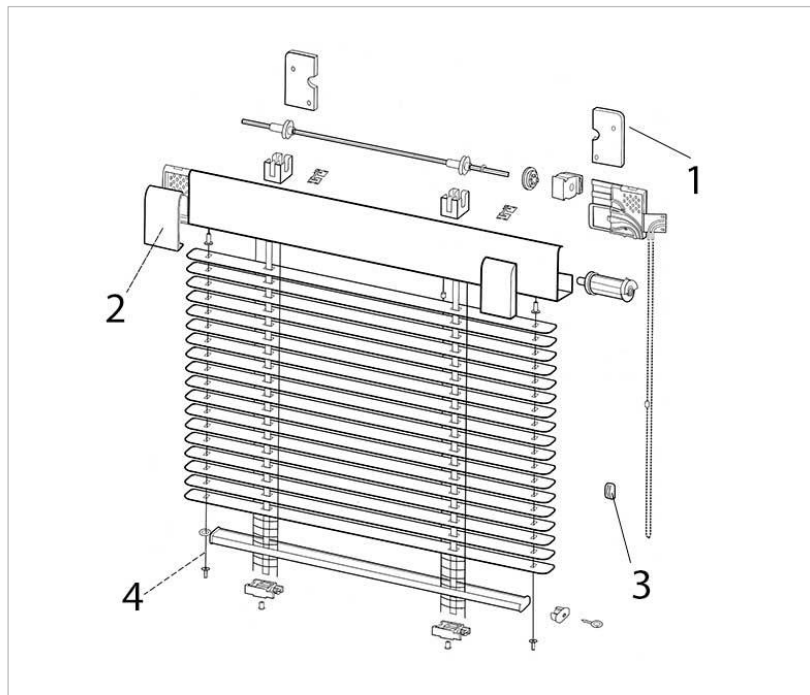


Обратите внимание на ограничения **минимального и максимального размеров горизонтальных жалюзи Изотра/Изолайт!**

	Ширина жалюзи, см.	Высота жалюзи, см.
Минимальный размер	22,5	20
Максимальный размер (Изотра)	200	200
Максимальный размер (Изолайт)	250	210

Шаг 2. Выбор стороны расположения цепочки

Цепочка регулировки жалюзи Изотра/Изолайт может быть расположена **слева или справа от полотна**



- 1. Подкладка** - используется в зависимости от глубины штапика.
- 2. Крышка карниза** - декоративная пластиковая крышка.
- 3. Крепление цепочки** - фиксирует цепочку к створке пластикового окна. Без этой комплектующей изделие не будет держаться в поднятом положении.
- 4. Направляющая струна, леска** - фиксирует каждую ламель параллельно створке пластикового окна.



- **Система натяжения** (лески) входит в стандартную комплектацию и удерживает изделие при откидывании створки.
- **Крепление** возможно только саморезами к раме окна.
- Для удобства эксплуатации на Изолайт/Изотру можно установить автостоп. **Автостоп** позволяет ламелям жалюзи оставаться в промежуточных положениях при подъеме/опускании. Без автостопа они под своим весом опустятся вниз.
Для фиксации полотна в промежуточном положении в изделиях без автостопа следует вставить цепочку в цепочкодержатель.